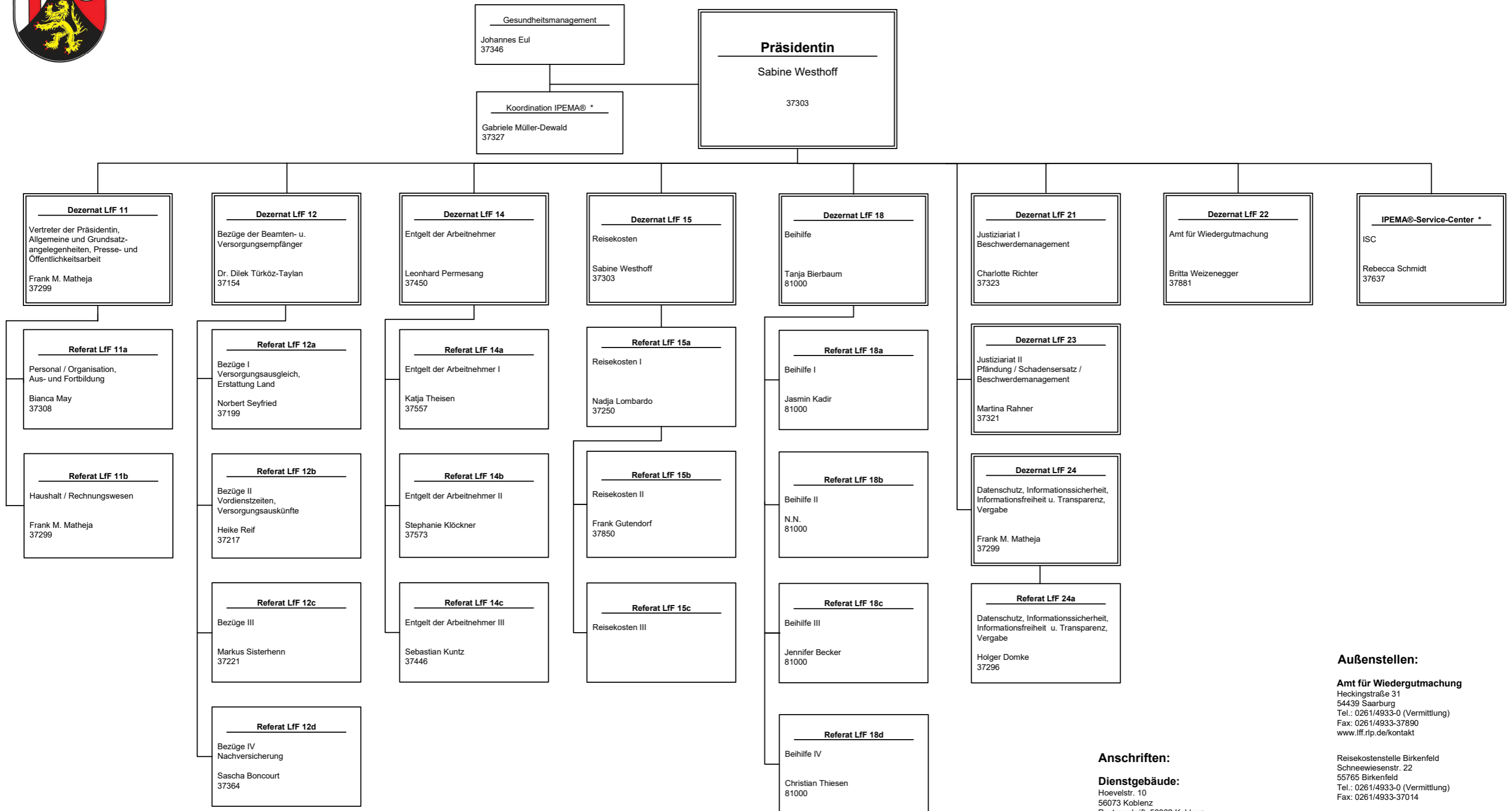


# Organigramm des Landesamtes für Finanzen

Stand: 01.10.2024



## Außenstellen:

**Amt für Wiedergutmachung**  
 Heckingstraße 31  
 54439 Saarburg  
 Tel.: 0261/4933-0 (Vermittlung)  
 Fax: 0261/4933-37890  
 www.lff.rlp.de/kontakt

Reisekostenstelle Birkenfeld  
 Schneewiesenstr. 22  
 55765 Birkenfeld  
 Tel.: 0261/4933-0 (Vermittlung)  
 Fax: 0261/4933-37014

Reisekostenstelle Pirmasens  
 Kaiserstr. 2  
 66955 Pirmasens  
 Tel.: 0261/4933-0 (Vermittlung)  
 Fax: 0261/4933-37014

Beihilfestelle Neustadt  
 Friedrichstr. 30  
 67433 Neustadt  
 Tel.: 0261/4933-0 (Vermittlung)  
 Tel.: 0261/4933-81000 (BIS)  
 Fax: 0261/4933-37715

## Anschriften:

**Dienstgebäude:**  
 Hoevelstr. 10  
 56073 Koblenz  
 Postanschrift: 56062 Koblenz  
 Tel.: 0261/4933-0 (Vermittlung)  
 Fax: 0261/4933-37014 / 37015  
 www.lff.rlp.de/kontakt

## Beihilfe-Informations-Stelle (BIS)

Tel.: 0261/4933-81000  
 Fax: 0261/4933-81500 (nur Beihilfe)  
 www.lff.rlp.de/kontakt

## Datenschutz

Tel.: 0261/4933-37921  
 Fax: 0261/4933-67921  
 www.lff.rlp.de/kontakt